

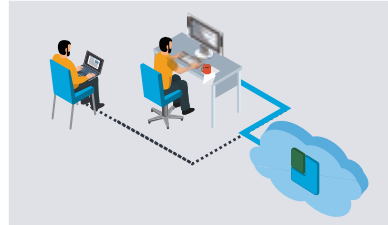
ライセンス形態

お客様のご利用状況に合わせて、最適なものをお選びください。

License 01

シングル

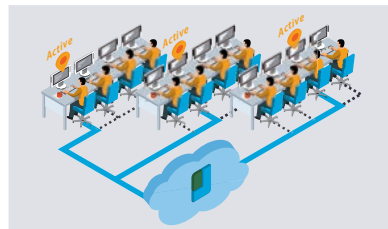
ライセンス管理サイトで、アカウントに対してライセンス割り当てを行い、IJCAD起動時に、ネットワークを介してライセンス認証をさせます。1ライセンスにつき、割り当てられるのは1アカウントまで。同じアカウントを使い、違うPCから認証した場合、先に認証していたPCのIJCADは終了します。



License 02

マルチ

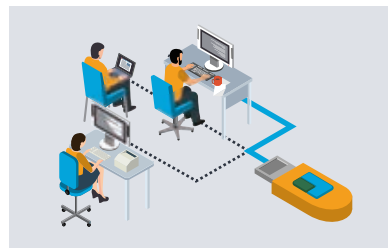
ライセンス管理サイトで、管理者がユーザーアカウントに対し、ライセンスの割り当てを行い、それぞれのPCからネットワークを介してライセンス認証をさせます。割り当てられたアカウントのうち、購入分のライセンス数まで同時使用が可能。超過した場合は、認証されません。ライセンス利用者の割り当ては、購入したライセンス数の5倍まで割り当て可能。



License 03

USB

ネットワーク接続できるPCでライセンス管理サイトにアクセスし、USBを認証させます。IJCADを使うPCにUSBを差して、ライセンス認証をさせます。期間終了したUSBは、再度ライセンス管理サイトにて認証させることにより、再度利用できるようになります。USBは、別途購入(¥16,500(税込))が必要です。



動作環境

CPU Core i 5 以上を推奨

対応 OS Windows 10 (64bit OS 必須) / Windows 11 ver.22H2

最低動作環境: 4GB
推奨動作環境: 8GB 以上

Windows 10 以降では自動アップデートの影響でIJCADの動作に支障が出る可能性がありますのでご注意ください。(アップデートによる影響等はIJCADヘルプセンターに掲載します)

RAM
※図面データの容量によってはより高いRAM環境が必要になる場合があります。

ブラウザ 管理画面利用時のブラウザ
Microsoft Edge / Google Chrome / Safari

HDD (SSD) 1GB 以上

ディスプレイカード 推奨動作環境: 2GB GPU
※(Intel(R) HD Graphics 4000などのオンボードグラフィックでの動作実績もあり)

その他 .NET Framework 4.8 がインストールされている環境
DVD-ROM ドライブ (※DVD からインストールを行う場合)

IntelliJapan

開発元: インテリジャパン株式会社

SystemMetrix

総販売元: システムメトリックス株式会社

〒460-0002 名古屋市中区丸の内1-15-20 ie丸の内ビルディング11階

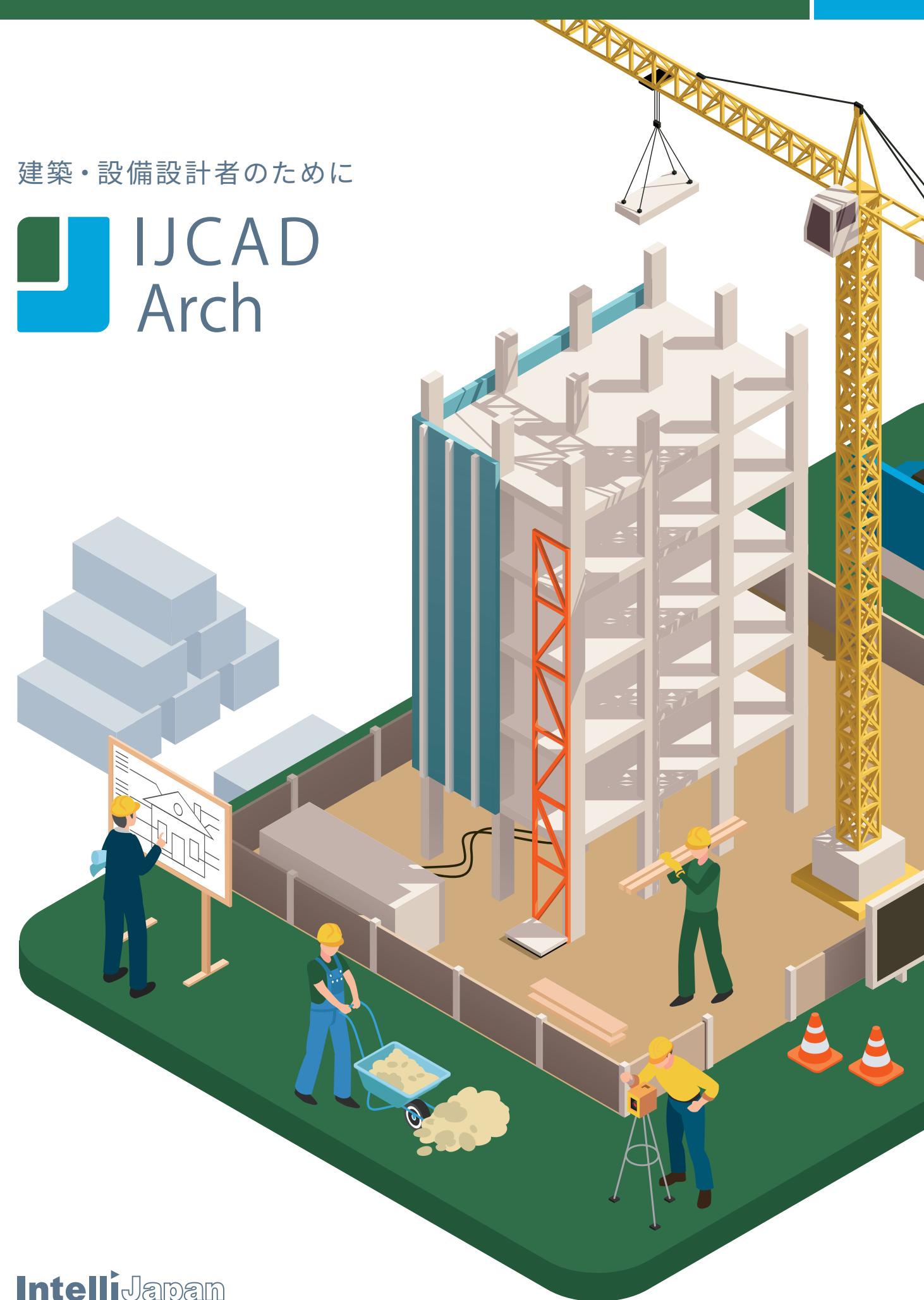
名古屋 TEL.052-232-4040 東京 TEL.03-3537-3282 神戸 TEL.078-599-8425 福岡 TEL.092-522-7300

【受付時間】 平日 9:30-17:00 (土日祝日休み)

※商品名等は商標または登録商標です。記載内容は予告なく変更されることがあります。

建築・設備設計者のために

IJCAD Arch



IntelliJapan

IJCAD : Arch

建築設計用CAD

基本設計から実施設計・施工図・原寸図など
建築設計に必要な機能を搭載。



IJCAD Arch 6つの特長

01



業界標準の .dwg、
.jww ファイルに対応

建築設計で多用される2大CADの
ファイル形式に対応。

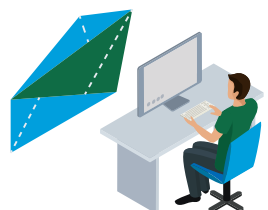
02



画層コントロールで
かんたんデータ整備

画層の振り分けを意識せずに
作図できます。

03



求積表・面積表の
作成

三斜敷地や床面積などの求積、面積表
作成に対応。

04



各種建築シンボル搭載

点景・衛生設備・厨房設備・家具・
造作等のシンボルを搭載。

05



建築の作図も可能

IJCAD ArchとIJCAD Arch+を
組み合わせた運用も可能。

06



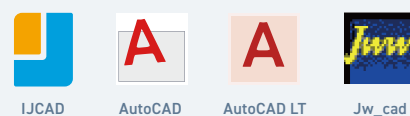
2D 作図でも配線・
配管長拾い出し

2D 作図でも配線・配管長を表データに
書き出しできます。

Arch+のみ

図面データの交換も安心

IJCAD : Arch



IJCAD Arch は DWG, DXF, JWW ファイルの読み込み、保存が可能です。

異なるファイルフォーマットでデータ交換時にネックとなる、データ差を軽減する変換機能も搭載しています。

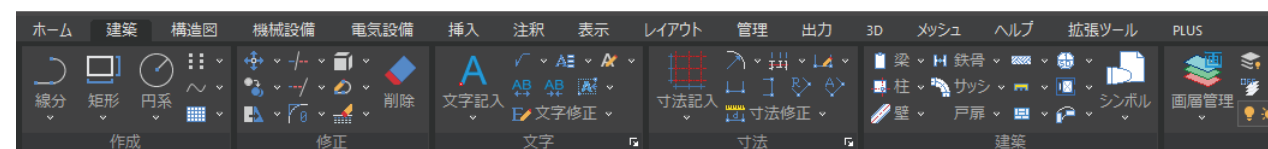
柔軟な画層コントロール機能でプロジェクト毎に異なる設定で作図

IJCAD Arch の画層コントロールは、建築・設備の図面に特化した形で分類されて作図されるようになっています。

画層コントロール機能は、プロジェクトごとに異なる設定を適用できるため、様々な取引先に柔軟に対応できます。



リボンメニューとクラシックメニュー



IJCAD Arch は、リボンメニューとクラシックメニューどちらでも利用できます。古い IJCAD や AutoCAD からの移行も迷うことなく移行可能です。

メニューの編集も出来るため、好みの状態にカスタマイズして利用できます。



建築図面の作成に必要なコマンドを網羅

IJCAD Arch は建築図面の作成・編集に必要な機能を網羅。平・立・断面の壁・柱・梁をパラメトリックに作図したり、サッシなどの開口を壁を包絡しながら作図したり、点景、洗面、厨房機器などのシンボルを選択して配置したりといった事をすばやく行えます。

建築

- 梁
- H鉄骨
- 柱
- サッシ
- 壁
- 戸扉
- シンボル

引違(シングル線)

引違(ダブル線)

引違(建具展開)

引違(記号)

引違(開き勝手)

引違(ドア枠+開き勝手)

引違(ドア展開)

エレベータ作図

エスカレータ作図

角形鋼柱

H鋼柱

H鋼梁

ウェブ継手

フランジ継手

小梁継手

溶接記号

アンカーボルト

ハイデンション・ボルト

鉄骨

杭配筋

柱配筋

柱配筋

シングル筋

基礎配筋

梁配筋

梁配筋

階段配筋

鉄筋挿入

壁配筋

床配筋

配筋

鉄骨・鉄筋の作図も対応。H鋼は、特殊サイズも作図可能です。

電気設備シンボル Arch+のみ

電気設備シンボル

- 蛍光灯
- 白熱灯
- 列配置
- コンセント
- 電話等
- 警報等
- 自火報
- 消火
- 無線
- 避雷
- 開閉器
- TV受信
- 時計
- 非常警
- 自動閉
- 監視カメラ
- 屋外
- 機器類
- BOX類
- 拡声/IP
- 駐車場
- 集住警
- ガス漏
- 機械警

シンボル

シンボル選択例 (蛍光灯とコンセント)

機械設備シンボル Arch+のみ

IJCAD Arch+ は機械設備 (電気設備・空調衛生設備) の作成・編集に必要な機能を網羅。設備系の各種シンボルを備えるほか、2D作図でも、配線・配管長の拾い出しが行える機能を備えています。また、建築設計 (IJCAD Arch) の機能も内包しています。

機械設備シンボル

- 送風
- 空調
- ヒーター
- ポイラー
- P.C
- 水槽
- 特殊
- 消火
- ポンプ
- 盤類

シンボル

給排水衛生設備配管

設備

- 給水管
- 井水管
- 給湯管
- 給湯戻り管
- 追焚配管
- 雑排水管
- 汚水排水管
- 雨水排水管
- ガス配管
- 膨張管
- 空気抜き管
- 通気管
- 酸素配管
- 笑気配管
- 真空配管
- 圧縮空気配管

配管材質

- SGP-VA
- SGP-VB
- SGP-VD
- HIVP
- HIVP(太)
- SUSP
- CUP(M)
- 架橋ポリ管
- ホリウム管

配管径

- 15A
- 20A
- 25A
- 32A
- 40A
- 50A
- 65A
- 80A
- 100A

配管レベル設定

レベル基準位置

- 始点側レベル
- 分岐管レベル合せ

作図方法

- 連続作図
- JOIN-1

排水管交差継手

- 90Y
- 45Y+45L

画面=PLB-W

OK Cancel HELP

シンボル (バルブ) と配管選択の例

車両軌跡、車両運行軌跡

車両軌跡コマンドでは、車両の回転軌跡を簡単に作図できます。また、車両運行軌跡コマンドでは、指定した運行パスに沿って軌跡を作図できます。

車両回転軌跡 作図

車両

- 大型トラック KL-FN1
- トラック KK-FD1we
- 小型トラック KK-XZU3t
- 小型トラック KK-XZU2t
- タクシー
- 中型トラック 0t
- Uターン (はし) トラック

作図要領

- 挿入基点 p5: 重径中央
- 作図方式 方向逐次入力
- 単一回転半徑作図
- 走行中ハンドル回転作図

作図回転角度 90

D: 単位前後距離 300

A: 単位回転角度 5

R: 回転半径 (min=3940) 3940

作図面層 C8

両側車両軌跡作図

外側前輪軌跡作図

中間車輪も残す

OK Cancel 車両登録/削除

各種の表作成も対応

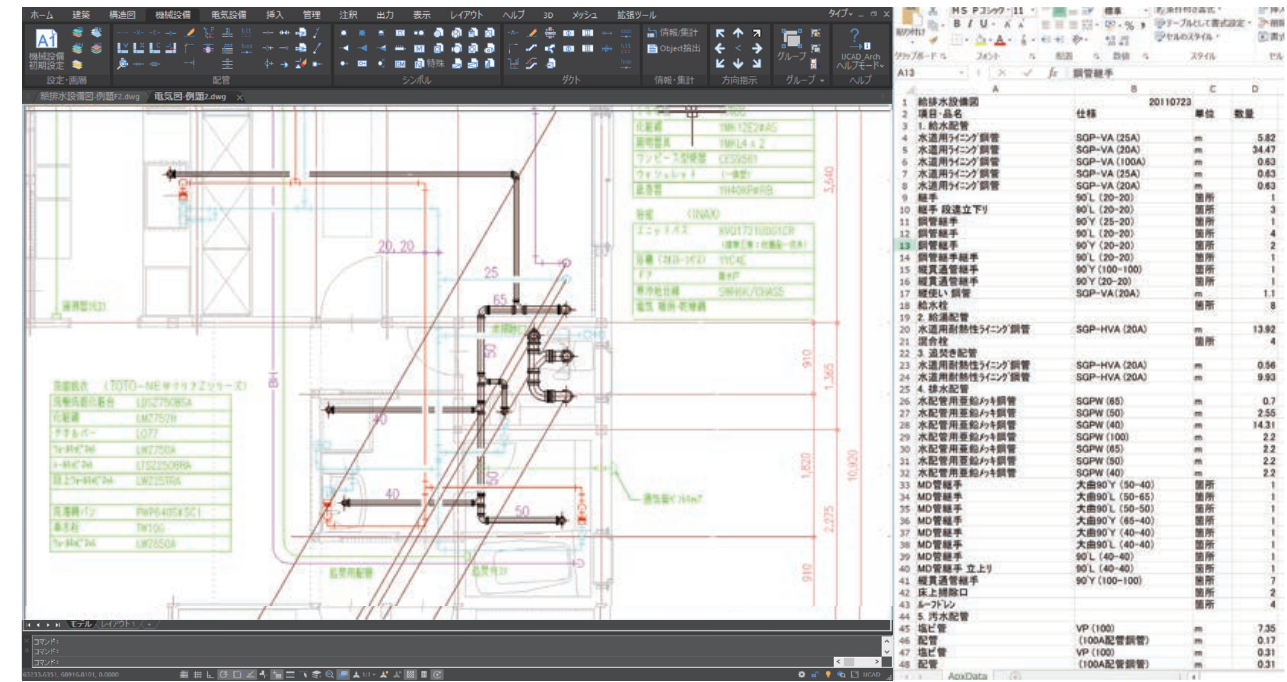
三斜敷地図や床面積表などの、各種表作成機能も搭載。閉じた領域からの自動三斜求積など、計算式を伴った作図も簡単に作成できます。

三斜敷地図や床面積表などの、各種表作成機能も搭載。閉じた領域からの自動三斜求積など、計算式を伴った作図も簡単に作成できます。



2D 作図で長さや部材の集計が可能 Arch+のみ

IJCAD Arch+ の設備作図は、平面での作図を行います。高さの情報も付加されているため、電線長や配管長を集計することができます。継ぎ手などの部材も拾い出し可能です。



配管・配線作図も楽に Arch+のみ

IJCAD Arch+ の配管・配線作図は、シングル線、ダブル線での作図が可能です。線分を作図するように配管・配線を書くことができ、継ぎ手なども種類によって同時に作成されます。また、交差部分も処理できます。



価格・仕様比較表

	IJCAD Arch 2024	IJCAD Arch+ 2024
シングル 12ヶ月	¥64,350	¥138,600
シングル 1ヶ月	¥8,250	¥17,600
マルチ 12ヶ月	¥96,525	¥207,900
USB 12ヶ月	¥71,500	¥154,000

	IJCAD Arch 2024	IJCAD Arch+ 2024
建築設計用の拡張作図・編集機能	○	○
建築躯体の作図・編集(柱・壁・梁・鋼材、等)	○	○
建築要素の作図・編集(サッシ、EV、車両軌跡、等)	○	○
建築シンボル(浴室、添景、衛生、金物、等)	○	○
ネットワークシンボル共有	○	○
自動画層管理 (ON / OFF 切替あり)	○	○
建築意匠・構造機能	○	○
建築記号(建具、床/Lv、壁種、通芯、断面、等)	○	○
求積作図(三斜求積、面積)	○	○
作表(敷地求積表、床面積表、等)	○	○
車両軌跡、車両運行軌跡	○	○
初期設定(建築図・構造図向け)	○	○
構造図の作図・編集	○	○
枠組足場(平・立・階段、朝顔)	○	○
初期設定(電気設備図、機械設備図向け)	-	○
電気設備図の作図・編集	-	○
電気設備・機械設備シンボル	-	○
機械設備(電気設備・空調衛生設備)機能	-	○
給排水設備図の作図・編集	-	○
機械設備図の作図・編集(空調・給排水・衛生・ガス)	-	○
各種の配線作図(渡り、矢印付、自由配線、カット、45°)	-	○
各種の配管作図(シングル線、ダブル線、貫通、包絡)	-	○
出力用建築図単色化処理	-	○

○: 対応 - : 追加予定なし ※上記仕様は、予告なく変更されることがあります。
 ※マルチは新規5ライセンス以上、追加は1ライセンスから購入可能です。
 ※各商品にインストールDVDは付属していません。プログラムはIJCADサイトよりダウンロードとなります。インストールDVDが必要なお客様は別途インストールDVD(¥8,800(税込))をご購入ください。

IJCAD との比較

	IJCAD			IJCAD Arch 2024	IJCAD Arch+ 2024
	LT	STD	PRO		
DWG / DXF 対応(~ 2018形式)	○	○	○	○	○
JW_CAD ファイルの読み書き	-	○	○	○	○
3Dソリッド関連機能	-	-	○	-	○
APIカスタマイズ(LISP / .NET / C++)	-	○	○	○	○

※上の仕様比較表に記載の IJCAD Arch, IJCAD Arch+ に搭載の機能は、IJCAD LT/STD/PRO には搭載されていません。